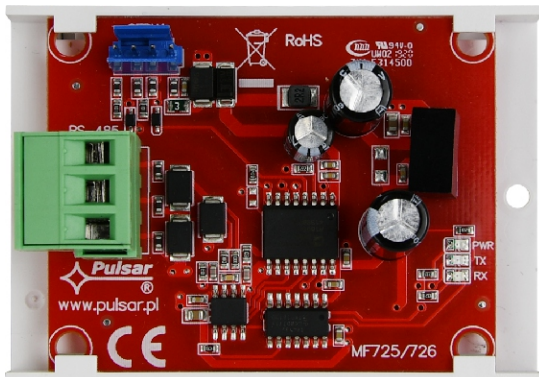


KOD: **INTR-C** v.1.0/III
 TYP: **Interfejs RS485-TTL**

PL



Cechy:

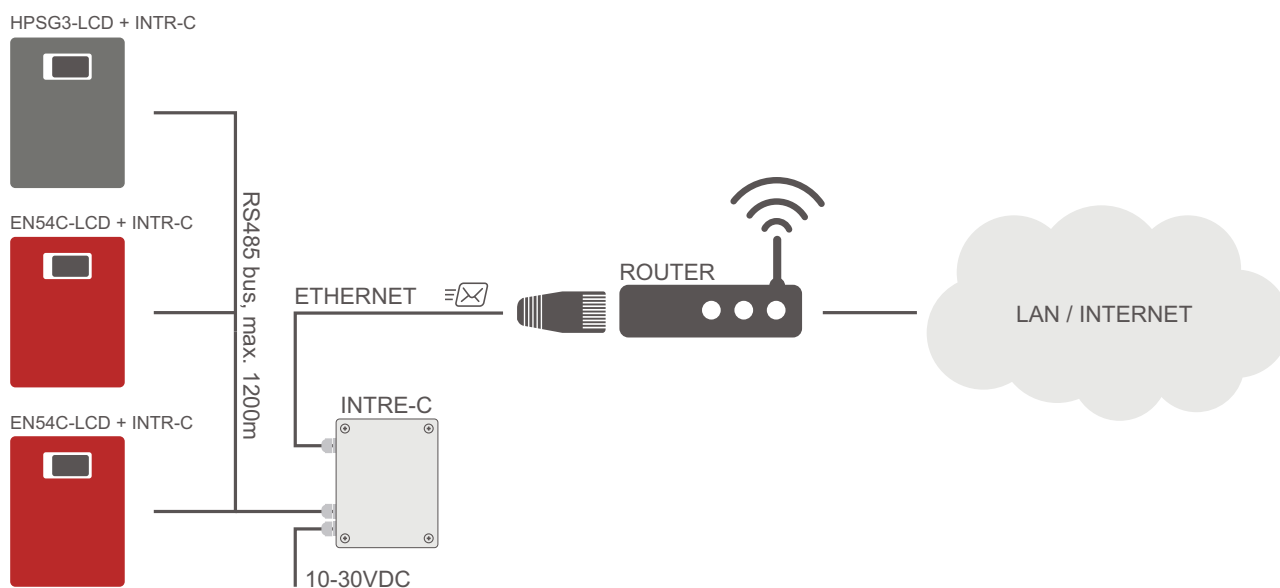
- zasilanie przez złącze „SERIAL”
- zezwolenie CNBOP-PIB do stosowania z zasilaczami serii EN54C-LCD
- współpraca z zasilaczami serii EN54C-LCD oraz serii HPSG3-LCD
- połączenie zasilacza z magistralą RS485
- możliwość podłączenia do 247 interfejsów na magistrali RS485
- prędkość komunikacji do 115200 bodów
- separacja galwaniczna
- tryb komunikacji: pół-dupleks
- współpraca z aplikacją webową PowerSecurity
- sygnalizacja optyczna
- gwarancja - 3 lata od daty produkcji

OPIS

Interfejs RS485-TTL „INTR-C” przeznaczony jest do współpracy z zasilaczami serii EN54C-LCD oraz serii HPSG3-LCD. Interfejs umożliwia przyłączenie zasilacza do magistrali RS485 z zachowaniem separacji galwanicznej. Komunikacja w magistrali RS485 odbywa się torem dwuprzewodowym, różnicowym w trybie pół-dupleksowym gdzie nadawanie i odbiór danych realizowane są naprzemiennie.

DANE TECHNICZNE	
Zasilanie	3,3 V z gniazda serial zasilacza
Pobór mocy	0,15 W
Prędkość transmisji	115200 bodów, z kontrolą parzystości
Separacja galwaniczna pomiędzy interfejsami RS485 a TTL:	1 kV(DC), 700 V(AC)
Sygnalizacja optyczna	PWR – sygnalizacja napięcia zasilania (LED czerwona) Tx – nadawanie danych (LED żółta) Rx – odbiór danych (LED zielona)
Warunki pracy	temperatura -10°C ÷ +40°C wilgotność względna 20%...90%
Wymiary(LxWxH)	63 x 50 x 20 [+/- 2mm]
Waga netto/brutto	0,03 / 0,09 [kg]
Temperatura składowania	-20°C...+60°C
Inne	Zezwolenie CNBOP-PIB do stosowania z zasilaczami serii EN54C LCD

Schemat poglądowy zasilaczy podłączonych do magistrali RS485.



Schemat powyżej przedstawia zasilacze podłączone do magistrali RS485 zakończonej interfejsem Ethernet INTRE-C. Do jednej magistrali RS485 może zostać podłączone maksymalnie do 247 interfejsów INTR-C.